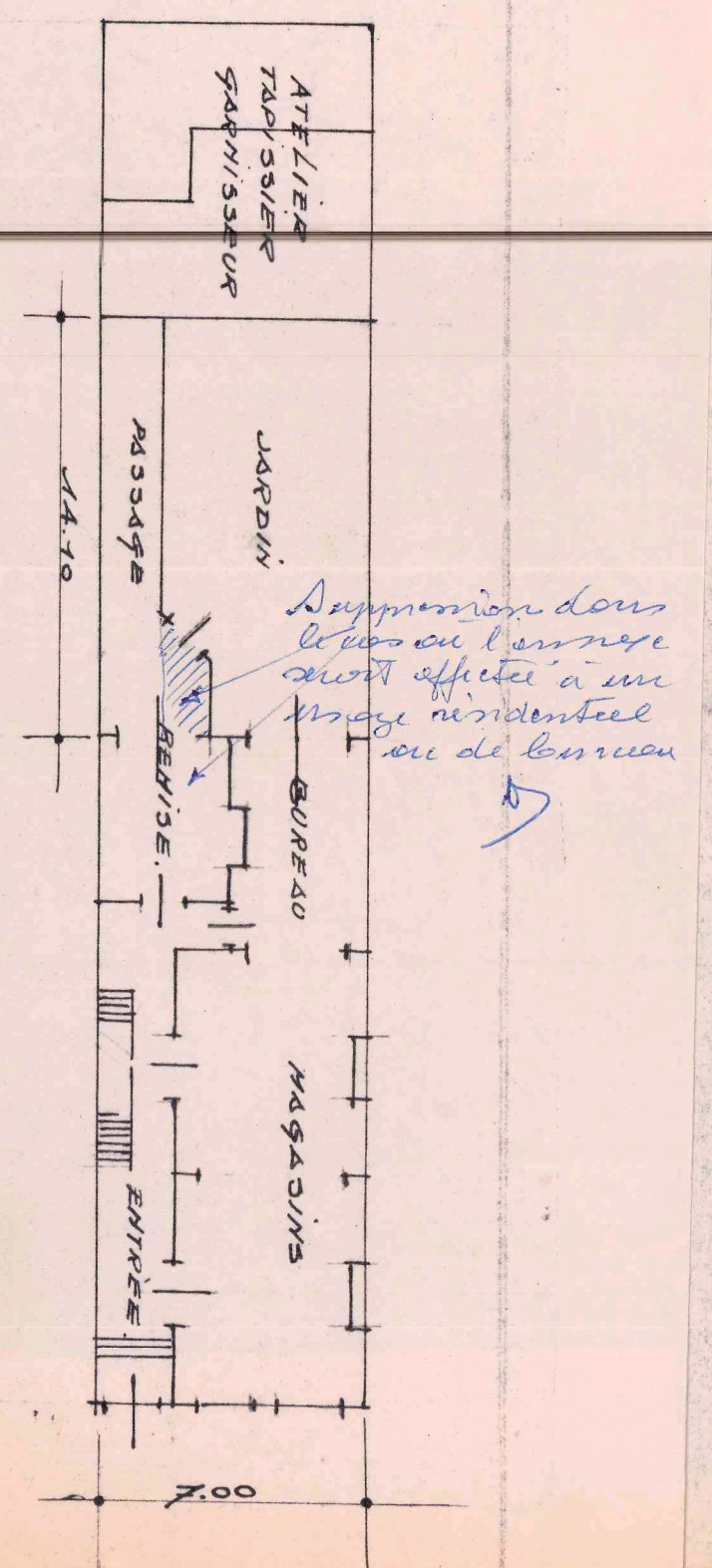


COMMUNE D'IXELLES.
PROPRIÉTÉ DE:
MONSIEUR G. DOLLEZ.
9 RUE MERCELIS.

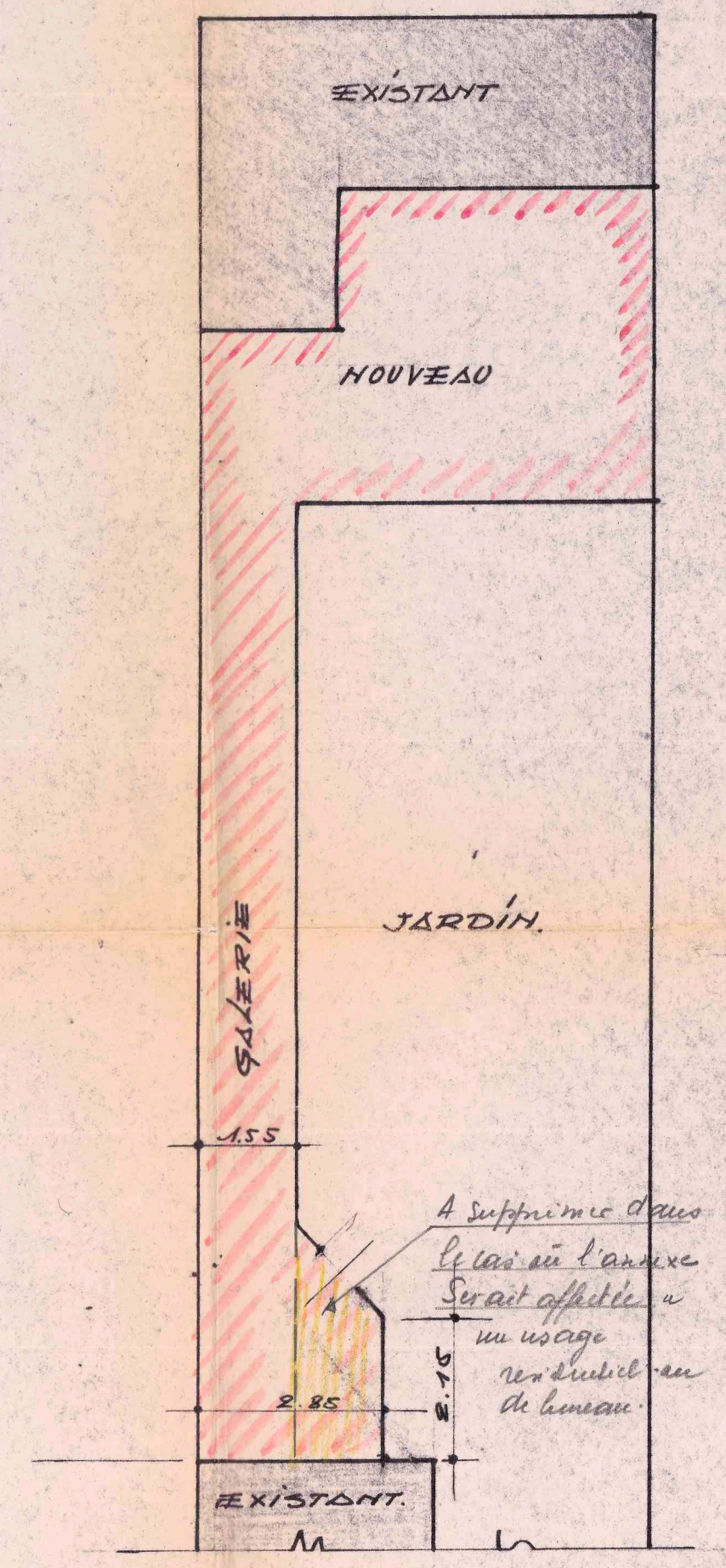
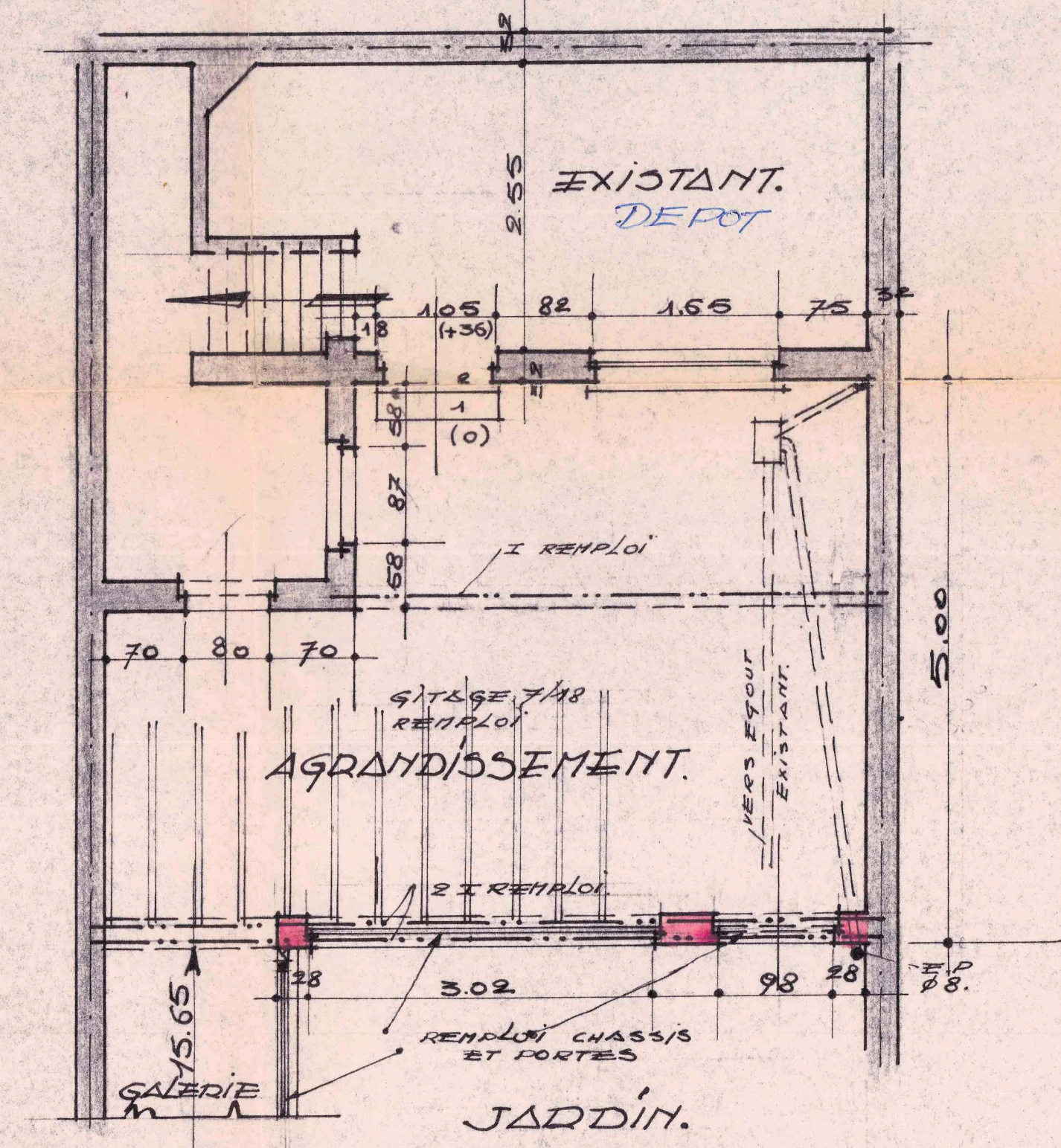
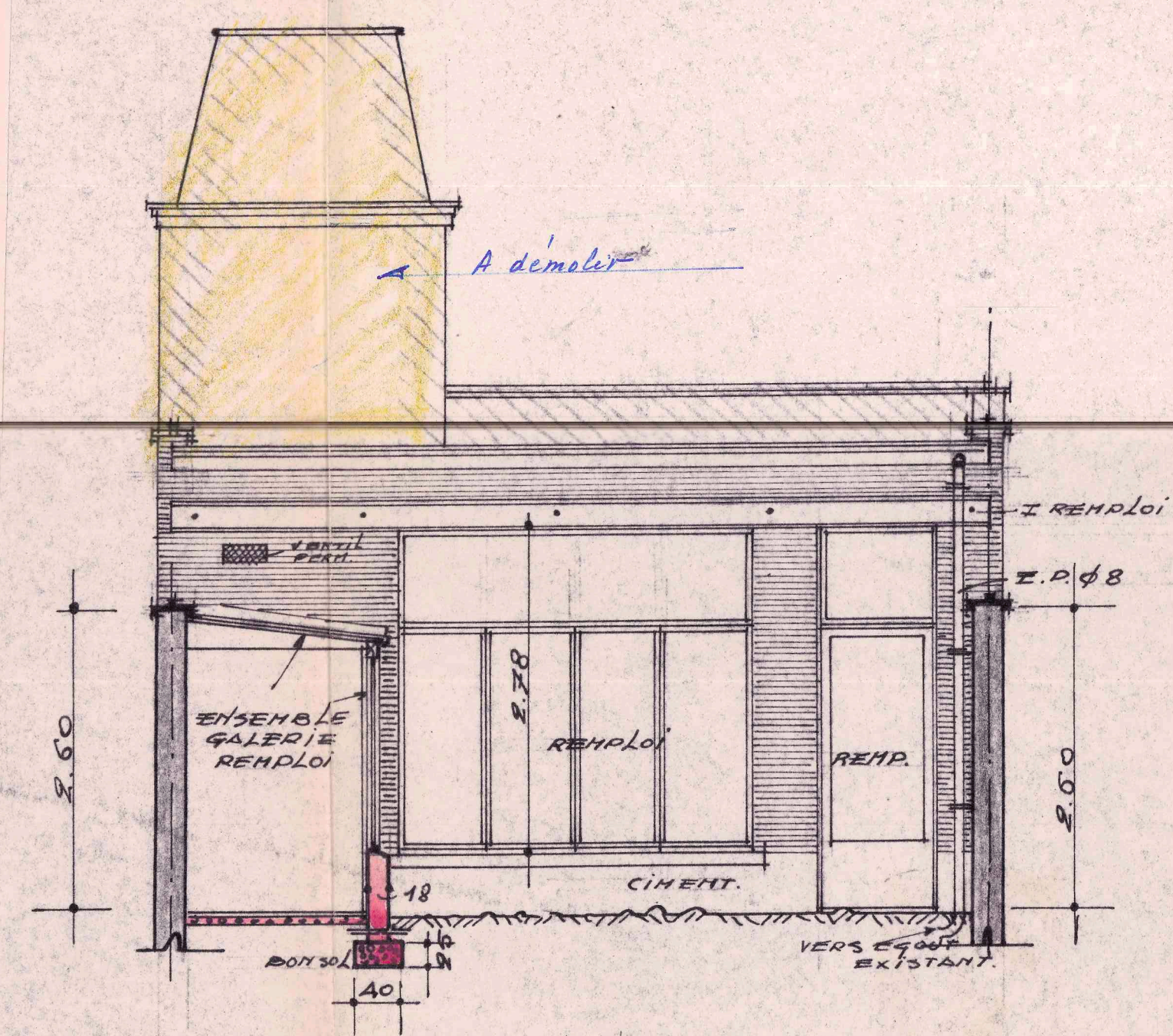
AGRANDISSEMENT
ATELIER DANS JARDIN
CONSTRUCTION D'UNE GALERIE.

PLAN JOINT A MA
DEMANDE DU
LE PROPRIÉTAIRE.
11 août 1959
LEVÉ ET DRESSÉ
PAR L'ARCHITECTE.
Emile MULLER
ARCHITECTE EXPERT
66, avenue Cardinal Micara
Auderghem
R.P.D.N. 2678.
D.D. 373.59.

N.B. TOUTES LES COTES SONT A RELEVÉ SUR PLACE.
TOUTS LES MATÉRIAUX PROVIENDRONT DE
L'IMMEUBLE 19 RUE MERCELIS.



Suppression dans
le plan du passage
serait effectuée à un
usage résidentiel
ou de bureau



PLAN D'ENSEMBLE.

